

POBREZA MULTIDIMENSIONAL: UNA NUEVA METODOLOGÍA

MOTIVACIÓN

Las medidas multidimensionales nos permiten ver el número de privaciones que los hogares experimentan al mismo tiempo. En resumen, las medidas presentan una visión integrada de la situación de las personas. También, podemos examinar situaciones específicas por grupos poblacionales, o privaciones específicas para ver en detalle la situación de distintas comunidades. La medición multidimensional es rigurosa, fácil de usar, flexible, y adaptable a múltiples contextos.

DOS PASOS PARA MEDIR

Alkire y Foster proponen una nueva metodología para la medición multidimensional de la pobreza. Ésta incluye un **método de identificación** (*pk*) que identifica ‘quién es pobre’ considerando el rango de privaciones que experimentan las personas, y un **método de agregación** que genera una clase intuitiva y descomponible de medidas de pobreza (M_α).

PRIMER PASO: IDENTIFICAR ‘QUIÉN ES POBRE’

Se identifica ‘quién es pobre’ en dos pasos muy intuitivos. Primero, se establece un umbral dentro de cada dimensión para determinar si una persona experimenta privaciones en esa dimensión. En segundo lugar, se establece un umbral sobre todas las dimensiones que fija el rango de privaciones que una persona debe experimentar para ser considerada como pobre.

Primer umbral: si una persona experimenta privaciones en cada dimensión. Por ejemplo, Miriam está moderadamente desnutrida. Tiene una casa de adobe. No puede visitar a su familia sin permiso. Y, además, es analfabeta. De modo que si nuestros umbrales de pobreza son sencillos – ‘estar bien nutrido, tener una casa de concreto, poder visitar a la familia, y ser alfabeto’ – Miriam experimenta privaciones en cuatro dimensiones. Si eligiéramos un umbral distinto – por ejemplo sufrir desnutrición severa – Miriam sería identificada como sufriendo privaciones en tres dimensiones.

Segundo umbral: el rango de dimensiones en los que debe experimentar privaciones una persona para ser considerada pobre. En muchas situaciones queremos identificar a los más pobres entre los pobres – gente que experimenta privaciones en muchas áreas al mismo tiempo. En ese caso, podríamos decir que estamos interesados en personas que experimenten privaciones en al menos 3 dimensiones simultáneamente. Miriam es pobre en 4 dimensiones. Así que se la considera como multidimensionalmente pobre. Por supuesto, por simplicidad, hemos considerado igual ponderación para cada dimensión – pero ello puede ser cambiado fácilmente para incorporar distintos pesos para cada dimensión.



OPHI

Iniciativa sobre la Pobreza y Desarrollo Humano
Departamento de Desarrollo Internacional
Queen Elizabeth House, Universidad de Oxford
www.ophi.org.uk



Para encontrar más sobre este tema, cómo se puede aplicar en la práctica, y para detalles de las referencias y lecturas sugeridas, visite:

www.ophi.org.uk o

www.ophi.org.uk/subindex.php?id=eventses

SEGUNDO PASO: CALCULAR UNA MEDIDA

La medida de Alkire Foster se calcula de la siguiente manera.

Primero, se censura la información de personas no pobres.

Después se determina la **proporción de gente que es pobre** – éste es el porcentaje multidimensional H .

Ejemplo: 20% de la población es pobre.

Luego se determina el **número promedio (o suma ponderada) de privaciones** que cada persona pobre experimenta, llamado A . Se calcula añadiendo todas las privaciones (ponderadas) de toda la gente pobre, y dividiendo por el número de personas pobres.

Ejemplo: En promedio, la gente pobre experimenta privaciones en 3.4 de 7 dimensiones este año.

La primera medida, M_0 , es muy sencilla: H multiplicado por A .

Ejemplo: $M_0 = (0.20)(3.4/7)$

Si los datos son cardinales, se multiplica HA por la profundidad promedio de la privación en cada dimensión para obtener M_1 .

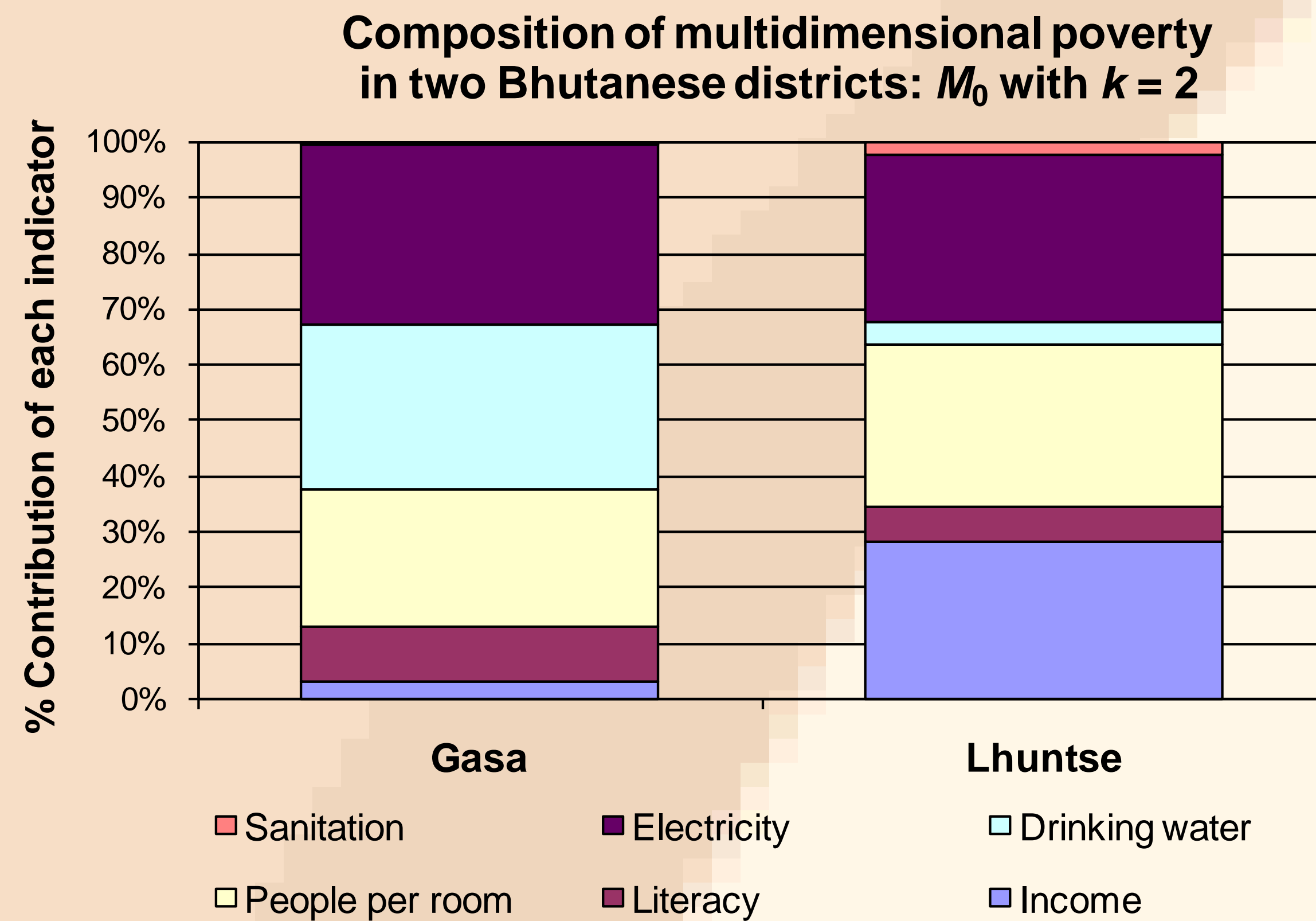
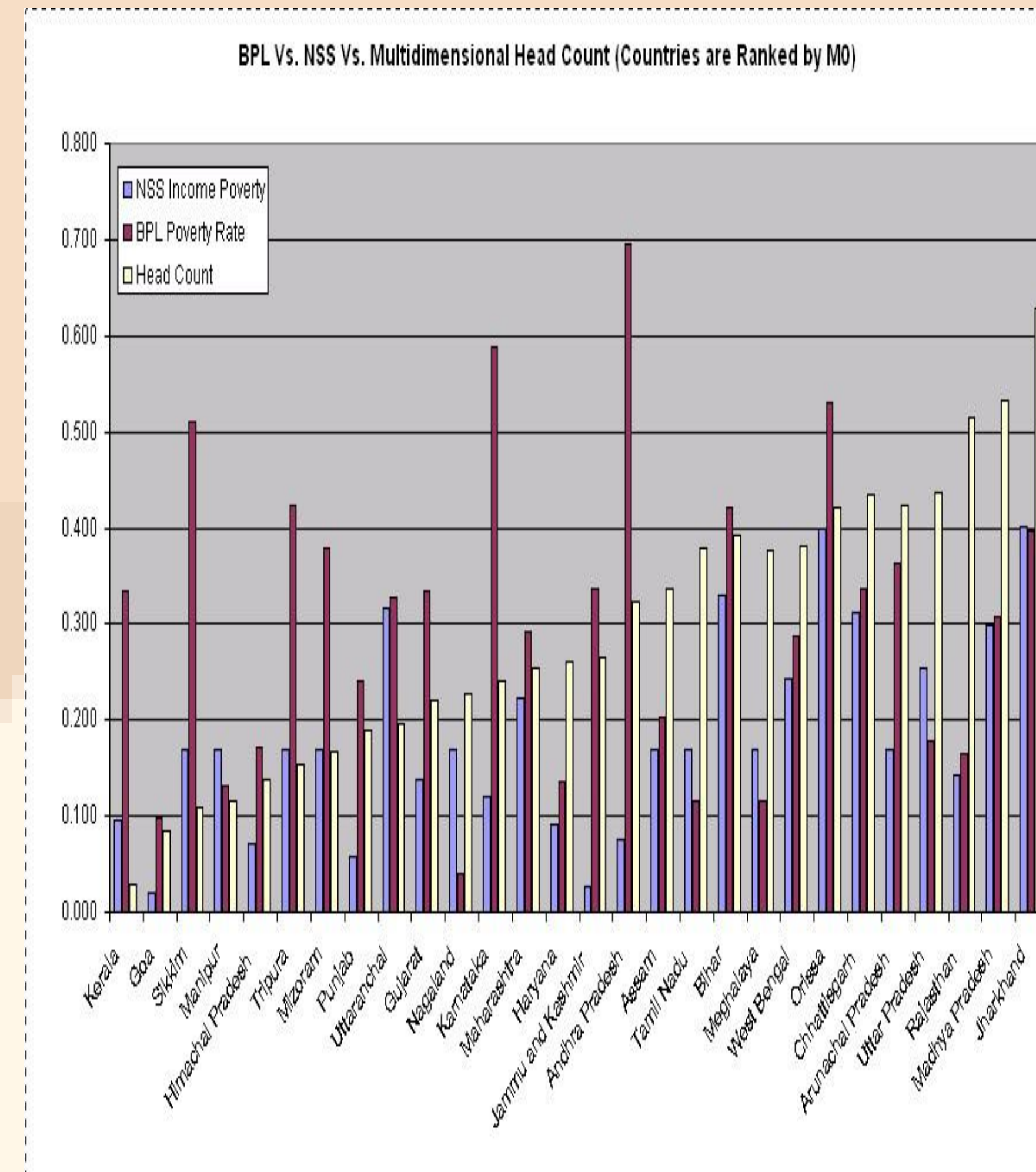
Ejemplo: La gente pobre en promedio está un 40% por debajo de la línea de pobreza, entonces $M_1 = (0.20)(3.4/7)(0.40)$

Para reflejar desigualdad, se multiplica por la brecha al cuadrado para obtener M_2 .

POBREZA MULTIDIMENSIONAL: ¿QUÉ PUEDES MOSTRAR?

COMPARACIONES CON OTRAS MEDIDAS

Se puede comparar esta medida multidimensional con otras medidas que se usan actualmente, como la de ingresos. ¿Es significativamente diferente? ¿Qué información incluye que otras dejan de lado? **¿Agrega algún valor al análisis?** Y si es así, ¿cómo? En el gráfico de abajo se puede observar que la pobreza de ingresos en Lhuntse es mucho más elevada que en Gasa. En la medida tradicional de pobreza de ingresos Gasa figura bien, pero su pobreza aumenta dramáticamente cuando otras dimensiones son incluidas.



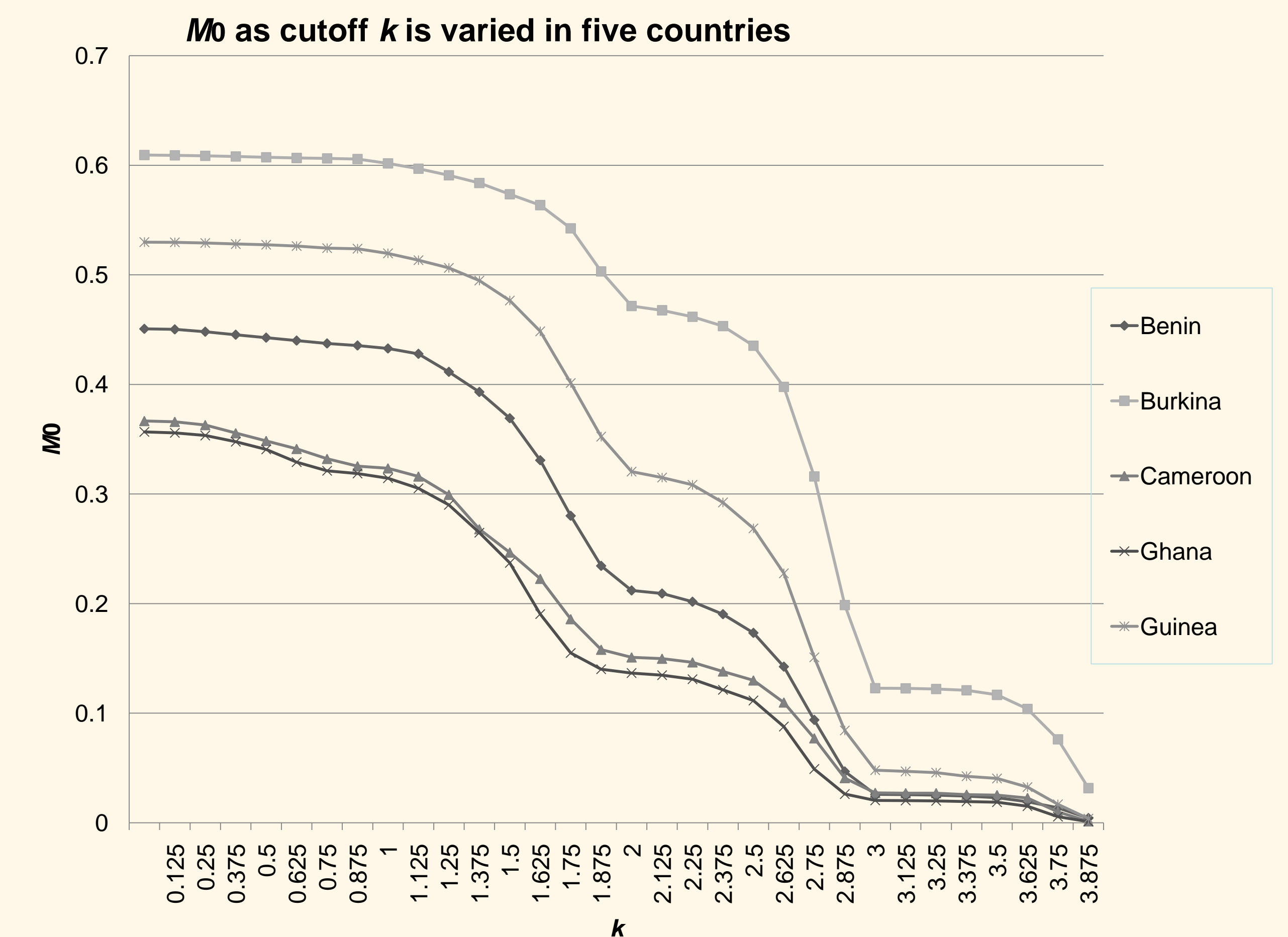
DESCOMPOSICIÓN POR DIMENSIÓN

Es posible explorar cómo la pobreza difiere entre distintas poblaciones. La descomposición de la medida por dimensiones es una forma poderosa de ver, ‘en un vistazo’, cómo la composición de la pobreza cambia entre grupos. Por ejemplo, en el caso de la izquierda, dos provincias de Bhutan difieren enormemente en la composición de su pobreza. De modo que si se aplica una misma política en todas las regiones para hacer frente a un problema específico (por ejemplo, la generación de ingreso), ésta tendrá efectos muy diferentes en cada región en términos de la reducción de la pobreza.

DESCOMPOSICIÓN POR GRUPO POBLACIONAL

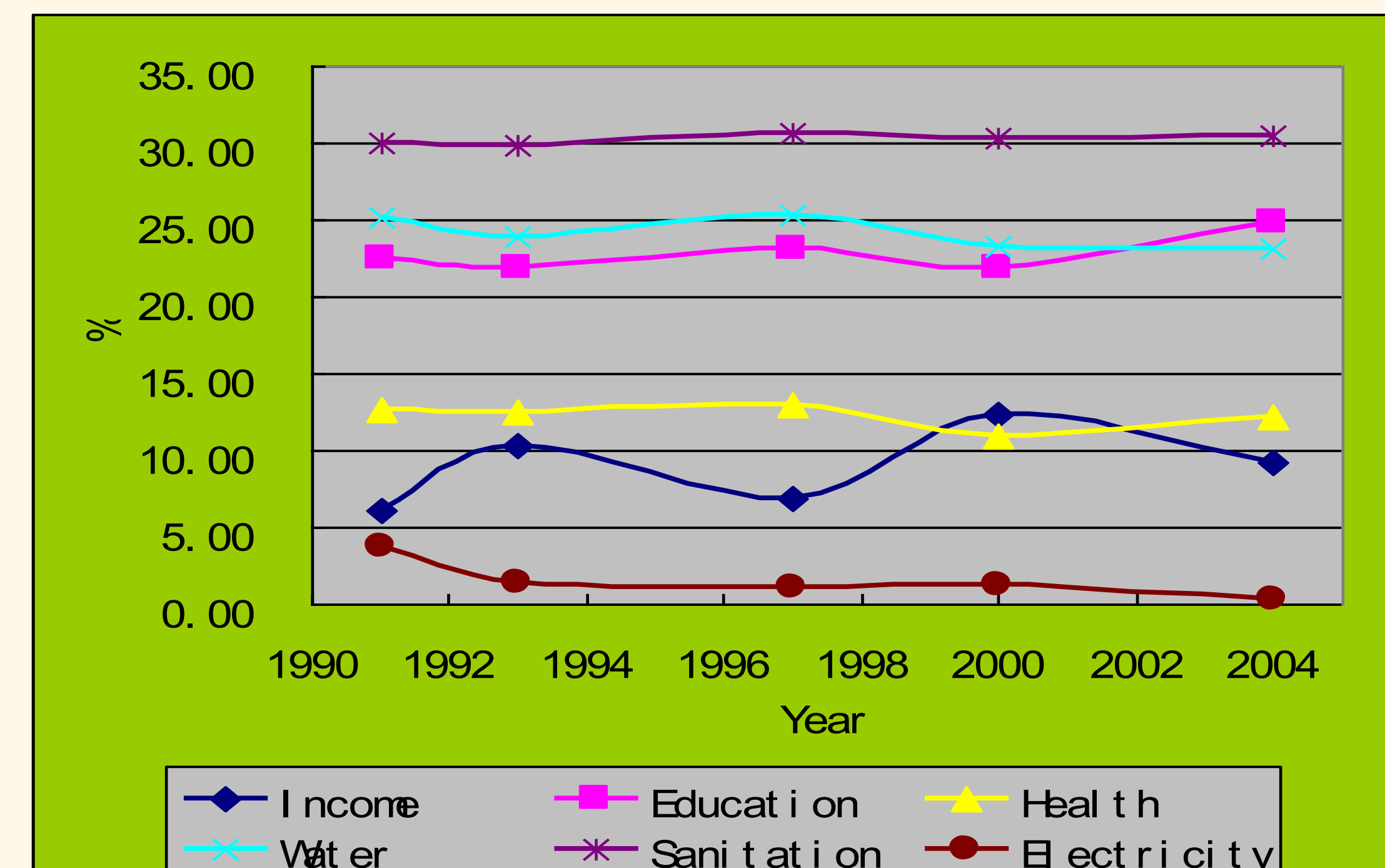
Se puede comparar la medida por diferentes regiones del país, por diferentes etnicidades, posiblemente por edad, género, urbano/rural, u otros temas. ¿Quién es más pobre? El gráfico a la izquierda muestra que el ranking de pobreza de los estados indios es muy diferente utilizando el método multidimensional que los rankings por medidas convencionales.

Abajo ilustramos que uno puede usar varias técnicas de robustez para verificar si los rankings de países o provincias cambian cuando el umbral k cambia.



COMPARACIONES A TRAVÉS DEL TIEMPO

El método permite también un seguimiento vigoroso del progreso de las políticas al permitir visualizar como cambian las dimensiones en el tiempo – permite ver los efectos que las diferentes políticas están teniendo, y muestra los éxitos y desafíos con claridad.



APLICACIONES DE OPHI

Aplicaciones prácticas para ilustrar esta metodología (ver los Working Papers en internet) están disponibles para pobreza en:

- ❖ América Latina – seis países
- ❖ África – catorce países
- ❖ Sur Asiático – India, Pakistan, Bhutan
- ❖ y China

También hemos desarrollado medidas de:

- ❖ Pobreza infantil
- ❖ Targeting de Protección social y transferencias condicionales de dinero
- ❖ Calidad de la Educación
- ❖ y Gobierno

Para encontrar más sobre este tema, cómo se puede aplicar en la práctica, y por detalles de las referencias y lecturas sugeridas visita: www.ophi.org.uk