

POBREZA MULTIDIMENSIONAL: UNA NUEVA METODOLOGÍA

MOTIVACIÓN

Las medidas multidimensionales nos permiten ver cuántas deprivaciones los hogares experimentan al mismo tiempo. En un vistazo, las medidas presentan una visión integrada de situaciones. También, podemos examinar situaciones específicas por grupos poblacionales, o deprivaciones, para ver en detalle la situación de distintas comunidades. La medición multidimensional es rigurosa, fácil de usar, flexible, y adaptable a contextos.

DOS PASOS PARA MEDIR

Alkire y Foster proponen una nueva metodología para la medición multidimensional de la pobreza. Ésta incluye un **método de identificación** (ρk) que identifica a ‘quién es pobre’ considerando el rango de deprivaciones que sufre, y un **método de agregación** que genera una clase intuitiva y descomponible de medidas de pobreza (M_ω).

PRIMER PASO: IDENTIFICAR A ‘QUIÉN ES POBRE’

Se identifica a ‘quién es pobre’ en dos pasos muy intuitivos. Primero, se establece un umbral dentro de cada dimensión para determinar si una persona está deprivada en esa dimensión. En segundo lugar, se establece un umbral sobre todas las dimensiones que fija el rango de deprivaciones que una persona debe sufrir para ser considerada pobre.

Primer umbral: si una persona está deprivada en cada dimensión. Por ejemplo, Miriam está moderadamente desnutrida. Tiene una casa de adobe. No puede visitar a su familia sin permiso. Y además es analfabeta. De modo que si nuestros umbrales de pobreza son sencillos – ‘estar bien nutrido, tener una casa de concreto, poder visitar a la familia, y ser alfabeto’ – Miriam está deprivada en 4 dimensiones. Si eligiéramos un umbral distinto – por ejemplo tener desnutrición de tercer grado – Miriam tal vez no sería identificada como deprivada.

Segundo umbral: el rango de dimensiones en los que debe estar deprivada para ser considerada pobre. En muchas situaciones queremos identificar a los más pobres entre los pobres – gente que está deprivada en muchas cosas al mismo tiempo. En ese caso, podríamos decir que estamos interesados en personas que están deprivadas en al menos 3 dimensiones simultáneamente. Miriam es pobre en 4 dimensiones. Así que se la considera como multidimensionalmente pobre. Por supuesto, por simplicidad, hemos considerado igual ponderación para cada dimensión – pero ello puede ser cambiado fácilmente para incorporar distintos pesos para cada dimensión.



OPHI

Iniciativa sobre la Pobreza y Desarrollo Humano
Departamento de Desarrollo Internacional
Queen Elizabeth House, Universidad de Oxford
www.ophi.org.uk



Para encontrar más sobre este tópico, cómo se puede aplicar en la práctica, y para detalles de las referencias y lecturas sugeridas, visite:

www.ophi.org.uk o
www.ophi.org.uk/subindex.php?id=eventses

SEGUNDO PASO: CALCULAR UNA MEDIDA

La medida de Alkire Foster metric se calcula de la siguiente manera.

Primero, se censura la información de personas no pobres.

Después se determina la **proporción de gente que es pobre** – éste es el porcentaje multidimensional H .

Ejemplo: 20% de la población es pobre.

Luego se determina el **número promedio (o suma ponderada) de deprivaciones** que cada persona pobre experimenta, llamado A . Se calcula añadiendo todas las deprivaciones (ponderadas) de toda la gente pobre, y dividiendo por el número de personas pobres.

Ejemplo: En promedio, la gente pobre está deprivada en 3.4 de 7 dimensiones este año.

La primera medida, M_0 , es muy sencilla: H multiplicado por A .

Ejemplo: $M_0 = (0.20)(3.4/7)$

Si los datos son cardinales, se multiplica HA por la profundidad promedio de la deprivación en cada dimensión para obtener M_1 .

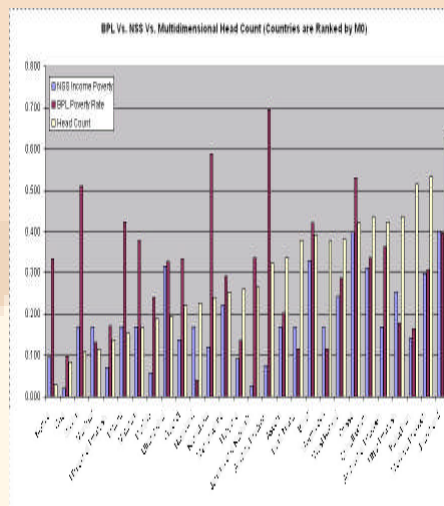
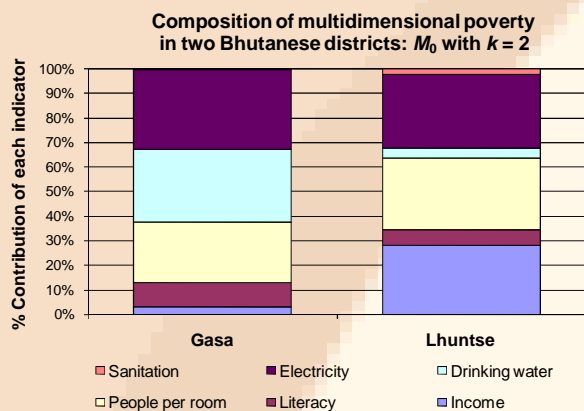
Ejemplo: La gente pobre en promedio está un 40% por debajo de la línea de pobreza, entonces $M_1 = (0.20)(3.4/7)(0.40)$

Para reflejar desigualdad, se multiplica por la brecha al cuadrado para obtener M_2 .

POBREZA MULTIDIMENSIONAL: ¿QUÉ PUEDES MOSTRAR?

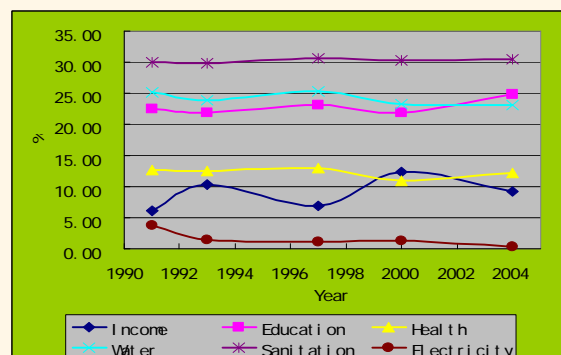
COMPARA CON OTRAS MEDIDAS

Primero, compara esta medida multidimensional con otras medidas que se usan, como ingresos. ¿Es significativamente diferente? ¿Qué información incluye que otros dejan de lado? **Agrega valor** – y si es así, cómo? Abajo puedes ver que la pobreza de ingresos en Lhuntse es mucho más elevada que en Gasa. En la medida tradicional de pobreza de ingresos Gasa figura bien, pero su pobreza aumenta dramáticamente cuando otras dimensiones son incluidas.



DESCOMPÓN POR DIMENSIÓN

Uno puede explorar cómo la pobreza difiere entre distintas poblaciones. La descomposición de la medida por dimensiones es una poderosa forma de ver ‘en un vistazo’ cómo la composición de la pobreza cambia entre grupos. Por ejemplo, en el caso de la izquierda, dos provincias de Bhutan difieren enormemente en la composición de su pobreza. De modo que las mismas políticas no funcionarían bien de la misma manera.



COMPARA A TRAVES DEL TIEMPO

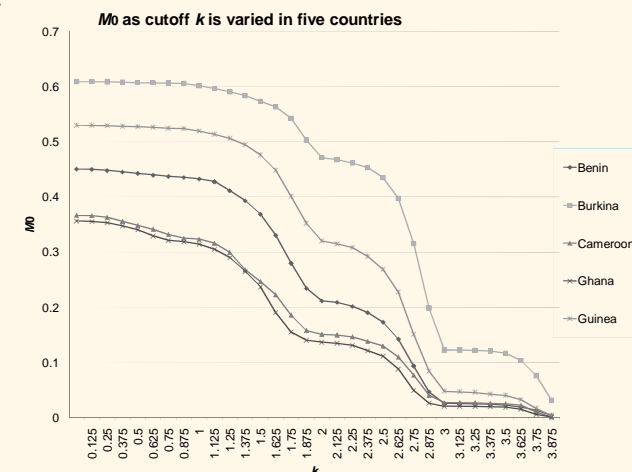
Una forma poderosa de seguir tu progreso es ver cómo cambian las dimensiones en el tiempo – para ver los efectos que estás teniendo, y mostrar los éxitos y desafíos con claridad.

Para encontrar más sobre este tópico, cómo se puede aplicar en la práctica, y por detalles de las referencias y lecturas sugeridas visita: www.ophi.org.uk

DESCOMPÓN POR GRUPO POBLACIONAL

Puedes entonces comparar la medida por diferentes regiones del país, por diferentes etnicidades, posiblemente por edad, género, urbano/rural, u otros temas. ¿Quién es más pobre? Mira nuestro gráfico a la izquierda – nuestro ranqueo de la pobreza de los estados indios es muy diferente de otros ranqueos producidos por medidas convencionales.

Abajo ilustramos que uno puede usar varias técnicas de robustez para verificar si los ranqueos de países o provincias cambian cuando el umbral k cambia.



APLICACIONES DE OPHI

Aplicaciones prácticas para ilustrar esta metodología (ver los Working Papers en internet) están disponibles para pobreza en:

- ❖ América Latina – seis países
- ❖ África – catorce países
- ❖ Sur Asiático – India, Pakistan, Bhutan
- ❖ y China

También hemos desarrollado medidas de:

- ❖ Pobreza infantil
- ❖ Targeting de Protección social y transferencias condicionales de dinero
- ❖ Calidad de la Educación
- ❖ y Gobierno