

ENCUESTA NACIONAL DE EMPLEO, DESEMPLEO Y SUBEMPLEO

**Indicadores de Pobreza y Desigualdad
Diciembre 2017**

Contenido

Pobreza y desigualdad por ingresos

- Definiciones
- Aspectos metodológicos (pobreza)
- Líneas de pobreza y pobreza extrema
- Resumen: principales resultados diciembre 2017
- Pobreza y Pobreza Extrema: Nacional, urbano, 5 ciudades y rural
- Aspectos metodológicos (desigualdad)
- Coeficiente de Gini: principales resultados diciembre 2017

Pobreza por Necesidades Básicas Insatisfechas

- Definiciones
- Aspectos metodológicos
- Pobreza por NBI: nacional, urbano, rural

Pobreza Multidimensional

- Definiciones
- Aspectos metodológicos
- Tasa de Pobreza y Pobreza Extrema Multidimensional
- Índice de Pobreza Multidimensional
- Descomposición del IPM

Contenido

Pobreza y desigualdad por ingresos

- Definiciones
- Aspectos metodológicos (pobreza)
- Líneas de pobreza y pobreza extrema
- Resumen: principales resultados diciembre 2017
- Pobreza y Pobreza Extrema: Nacional, urbano, 5 ciudades y rural
- Aspectos metodológicos (desigualdad)
- Coeficiente de Gini: principales resultados diciembre 2017

Pobreza por Necesidades Básicas Insatisfechas

- Definiciones
- Aspectos metodológicos
- Pobreza por NBI: nacional, urbano, rural

Pobreza Multidimensional

- Definiciones
- Aspectos metodológicos
- Tasa de Pobreza y Pobreza Extrema Multidimensional
- Índice de Pobreza Multidimensional
- Descomposición del IPM

Definiciones

Incidencia de pobreza.- Es el cociente entre el total de la población pobre y la población total.

Brecha de pobreza.- Es la distancia promedio de los ingresos de los individuos en condición de pobreza respecto a la línea de pobreza.

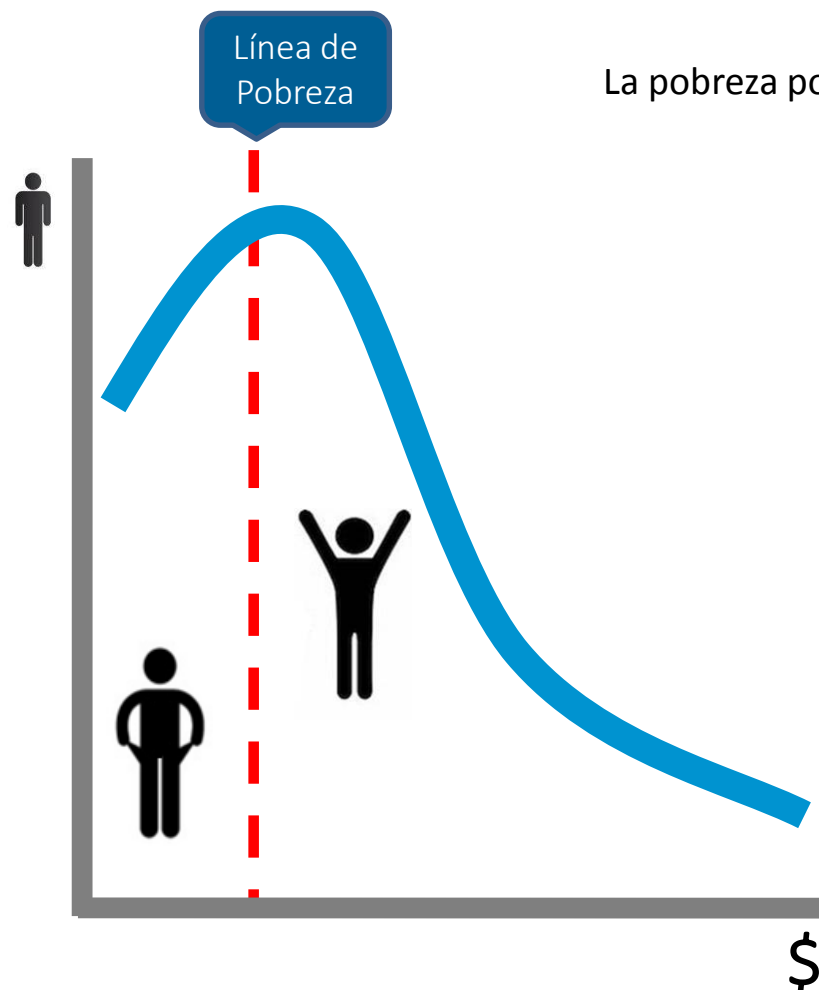
Severidad de pobreza.- es un indicador que mide la profundidad de la pobreza dentro de la pobreza.

Diferencia estadística.- Una "diferencia estadísticamente significativa" significa que existe evidencia estadística para descartar la igualdad entre dos variables, la misma que no es resultado del azar.

Ingreso per cápita familiar.- Es una medida de bienestar económico que capta todos los ingresos corrientes disponibles del hogar y los asigna proporcionalmente para el número de miembros de la familia.

Aspectos metodológicos

La pobreza por ingresos es sinónimo de carencia y privación, que limita a una persona para alcanzar un mínimo nivel de vida.



¿ Quienes son pobres ?

Individuos cuyo ingreso total per cápita es inferior a la línea de pobreza.

¿ Qué es la línea de pobreza ?

Es el nivel de ingreso mínimo disponible que necesita un individuo para no ser considerado pobre.

¿ La línea de pobreza cambia con el tiempo?

En términos nominales la línea de pobreza se actualiza mediante el IPC.

¿ Cómo se actualiza la línea de pobreza?

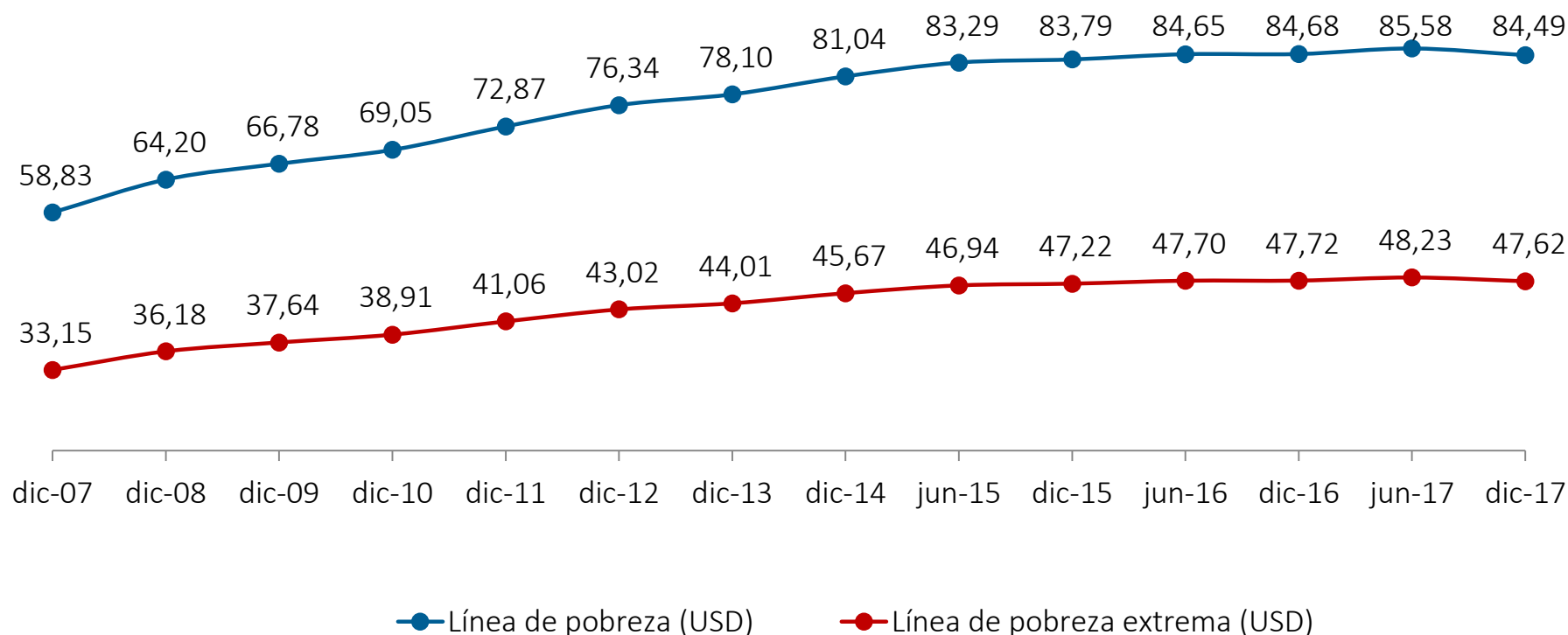
$$\text{Línea de pobreza actual} = \text{Factor de ajuste} \times \text{Línea de pobreza 2006}$$

Notas:

1. La línea de pobreza en 2006 fue de US\$ 56,64 mensuales por persona.
2. La línea de pobreza extrema en 2006 fue de US\$ 31,92 mensuales por persona.

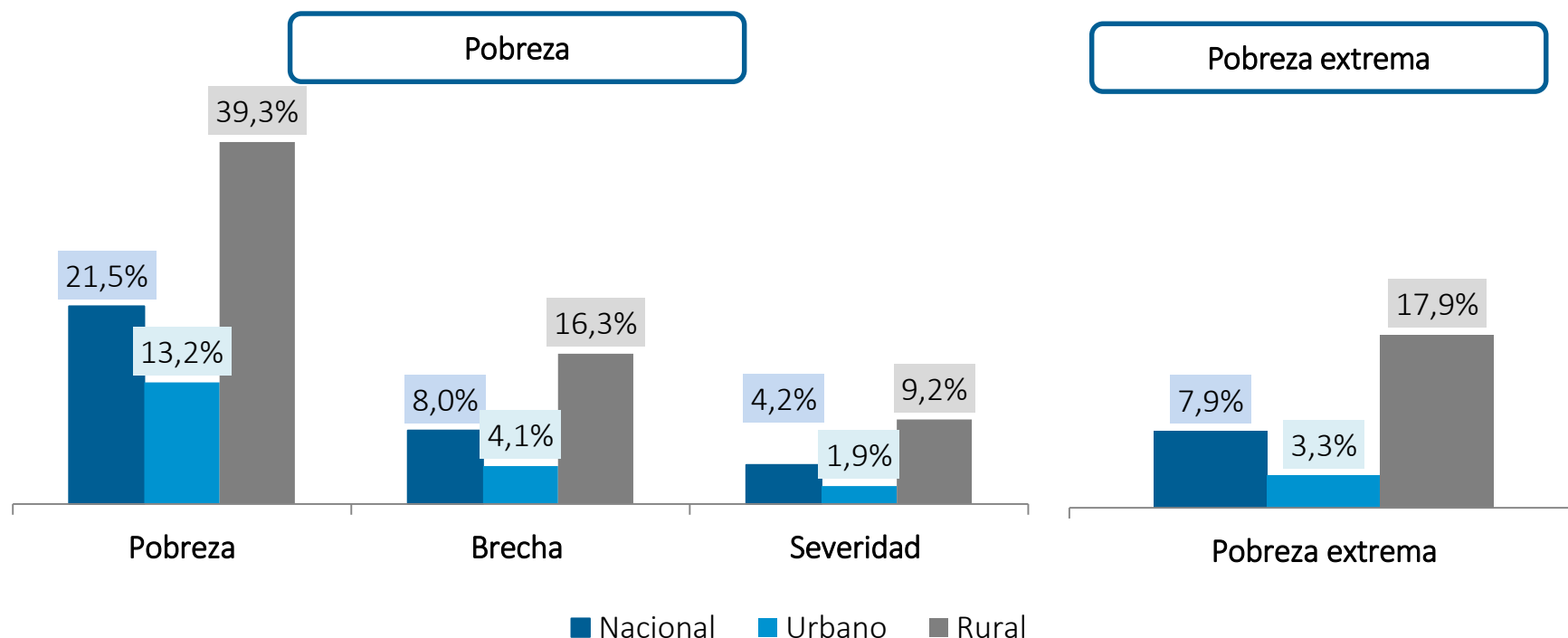
Líneas de pobreza y pobreza extrema⁽¹⁾

Para diciembre de 2017, se considera a una persona pobre por ingresos si percibe un ingreso familiar per cápita menor a **USD 84,49** mensuales y pobre extremo si percibe menos de **USD 47,62**.



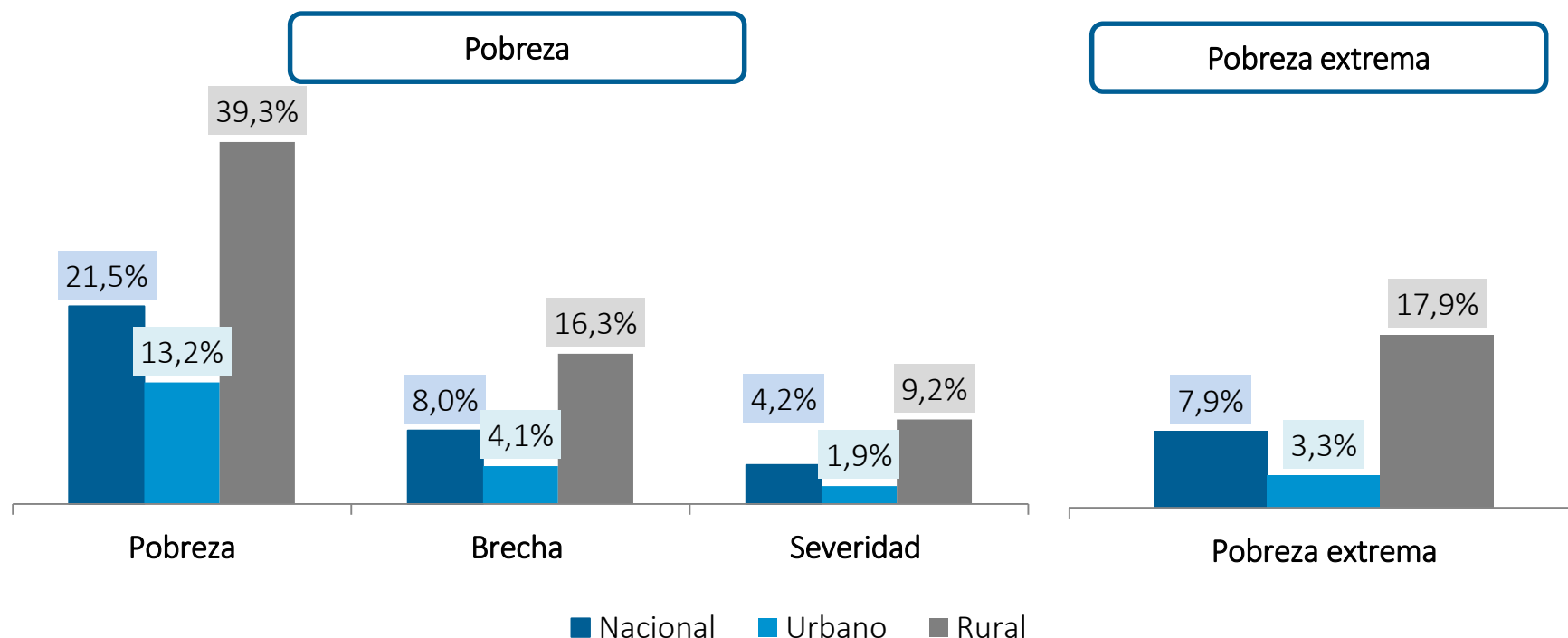
Resumen: Principales resultados

La pobreza a nivel nacional se ubicó en **21,5%** y la pobreza extrema en **7,9%**. En el área urbana la pobreza llegó al **13,2%** y la pobreza extrema a **3,3%**. Finalmente, en el área rural la pobreza alcanzó el **39,3%** y la pobreza extrema el **17,9%**.



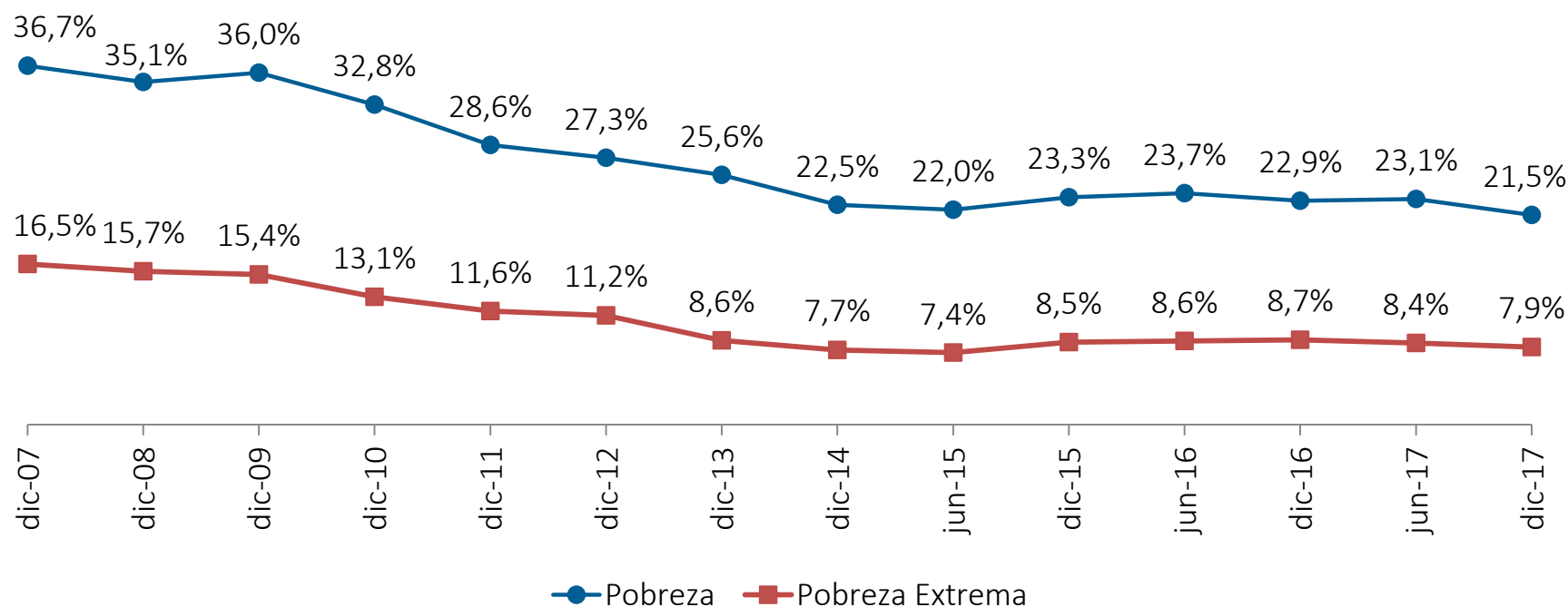
Resumen: Principales resultados

La pobreza a nivel nacional se ubicó en **21,5%** y la pobreza extrema en **7,9%**. En el área urbana la pobreza llegó al **13,2%** y la pobreza extrema a **3,3%**. Finalmente, en el área rural la pobreza alcanzó el **39,3%** y la pobreza extrema el **17,9%**.



Pobreza y Pobreza Extrema : Nacional

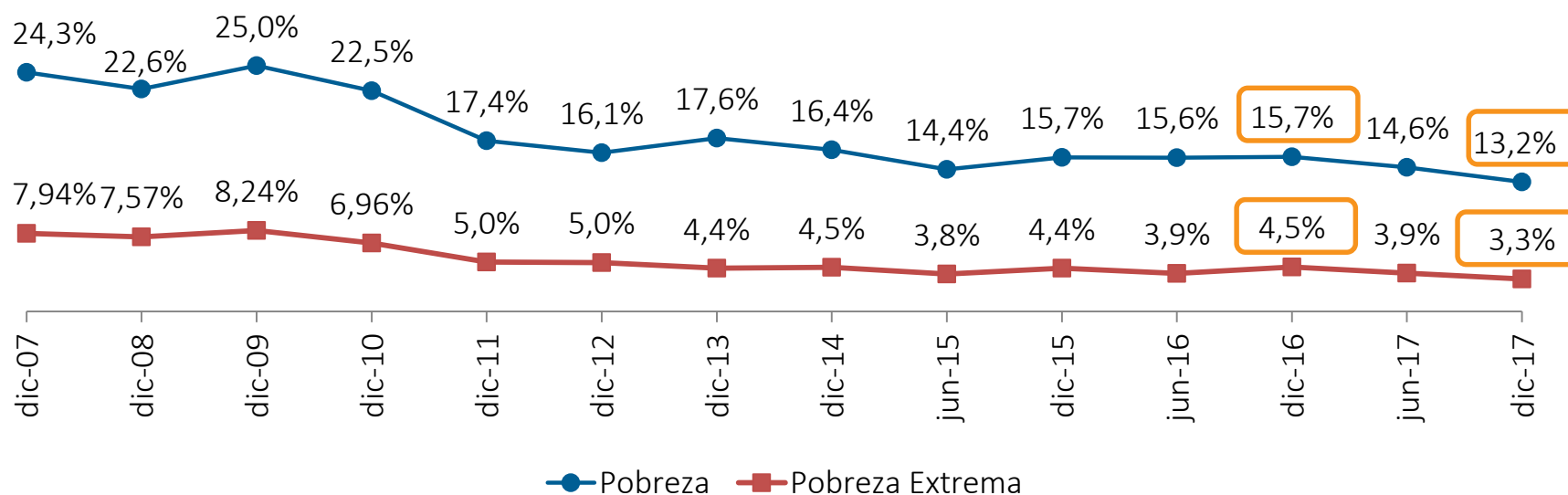
En diciembre 2017, la pobreza por ingresos a nivel **nacional** llegó a **21,5%**. Mientras que la pobreza extrema llegó a **7,9%**.



Variación
estadísticamente
significativa

Pobreza y Pobreza Extrema : Urbano

En diciembre 2017, la pobreza por ingresos a nivel **urbano** se ubicó en **13,2%**. Mientras que la pobreza extrema se ubicó en **3,3%**.



Pobreza: Ciudades principales

En diciembre 2017, la ciudad con mayor tasa de pobreza fue Machala, respecto a diciembre 2016, presentó una variación de **2,2** puntos. Mientras que Cuenca fue la que contó con una menor tasa de pobreza, con una variación de **3,5** puntos.

Periodo	Quito	Guayaquil	Cuenca	Machala	Ambato
jun-07	11,1%	18,9%	12,8%	22,8%	14,2%
jun-08	8,5%	11,0%	7,9%	19,6%	14,8%
jun-09	10,9%	17,3%	11,2%	20,1%	13,3%
jun-10	13,8%	21,8%	10,7%	17,3%	13,6%
jun-11	9,0%	15,6%	11,8%	11,8%	12,8%
jun-12	7,9%	10,0%	7,1%	10,4%	10,9%
jun-13	8,4%	13,8%	6,0%	12,0%	10,5%
jun-14	7,3%	12,6%	5,9%	14,2%	7,9%
dic-14	7,5%	12,7%	7,8%	11,9%	7,3%
jun-15	6,2%	9,7%	5,6%	9,9%	7,9%
dic-15	8,7%	11,7%	4,5%	9,6%	8,0%
jun-16	7,9%	8,5%	7,6%	10,1%	9,8%
dic-16	10,2%	12,5%	7,5%	11,6%	12,3%
jun-17	7,8%	10,5%	7,8%	14,4%	10,2%
dic-17	7,3%	9,6%	4,0%	13,6%	11,3%

Notas: La significancia estadística se realiza al 95% de confianza.

Pobreza Extrema: Ciudades principales

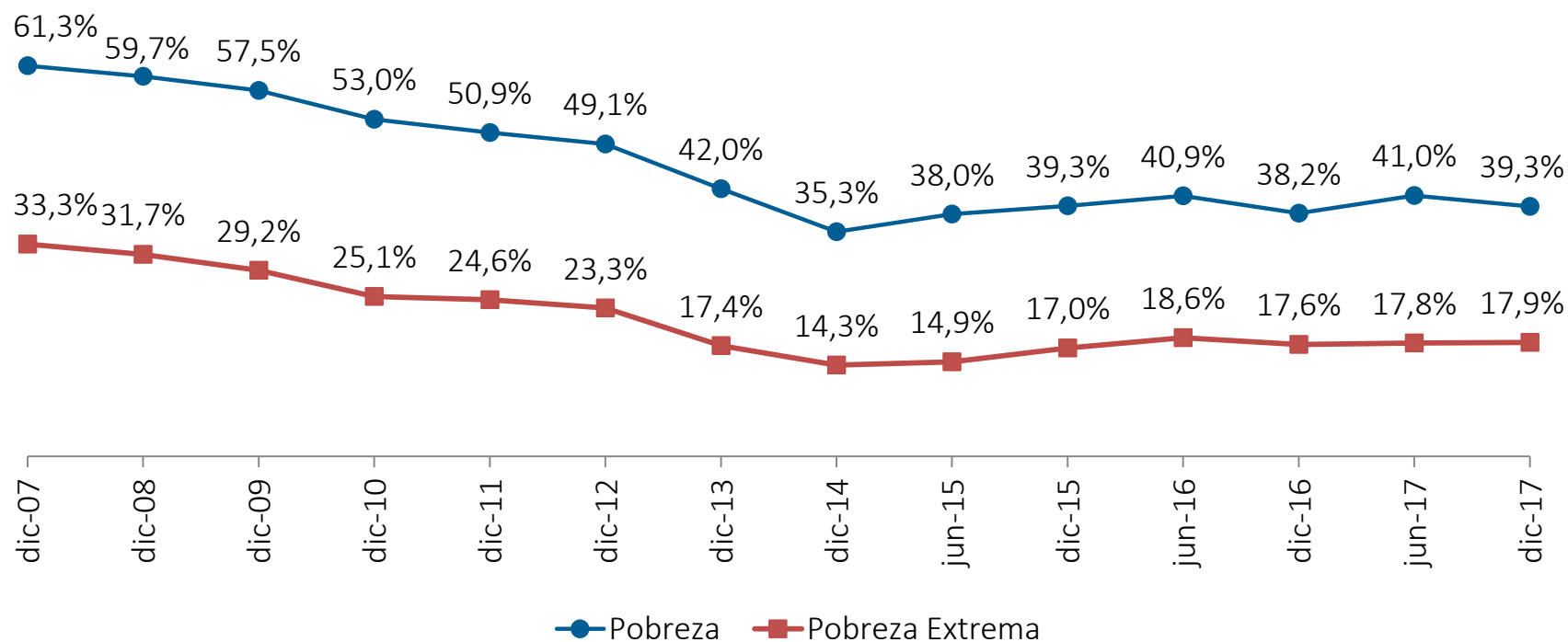
En diciembre 2017, la pobreza extrema más alta se registró en la ciudad de Machala, mientras que la menor se encontró en la ciudad de Cuenca.

Periodo	Quito	Guayaquil	Cuenca	Machala	Ambato
jun-07	3,4%	6,1%	3,3%	6,8%	3,7%
jun-08	1,9%	5,1%	3,2%	3,4%	4,0%
jun-09	3,2%	4,0%	2,6%	4,0%	2,6%
jun-10	4,0%	5,8%	3,4%	6,9%	3,6%
jun-11	2,9%	3,3%	3,0%	3,4%	2,8%
jun-12	2,3%	1,3%	1,8%	1,3%	2,0%
jun-13	2,1%	3,9%	1,4%	3,2%	3,9%
jun-14	1,7%	1,6%	0,6%	2,9%	2,3%
dic-14	1,6%	1,5%	2,3%	3,1%	2,5%
jun-15	1,1%	1,2%	0,8%	2,1%	1,7%
dic-15	2,7%	1,3%	0,8%	2,4%	1,7%
jun-16	1,7%	1,5%	0,7%	1,5%	4,0%
dic-16	3,5%	2,4%	1,5%	2,5%	4,7%
jun-17	1,9%	1,9%	1,7%	2,1%	4,0%
dic-17	2,3%	1,3%	0,9%	2,7%	3,6%

Notas: La significancia estadística se realiza al 95% de confianza.

Pobreza y Pobreza Extrema: Rural

En diciembre 2017, la pobreza por ingresos a nivel **rural** se ubicó en **39,3%**. Mientras que la pobreza extrema fue de **17,9%**.



Contenido

Pobreza y desigualdad por ingresos

- Definiciones
- Aspectos metodológicos (pobreza)
- Líneas de pobreza y pobreza extrema
- Resumen: principales resultados diciembre 2017
- Pobreza y Pobreza Extrema: Nacional, urbano, 5 ciudades y rural
- Aspectos metodológicos (desigualdad)
- Coeficiente de Gini: principales resultados diciembre 2017

Pobreza por Necesidades Básicas Insatisfechas

- Definiciones
- Aspectos metodológicos
- Pobreza por NBI: nacional, urbano, rural

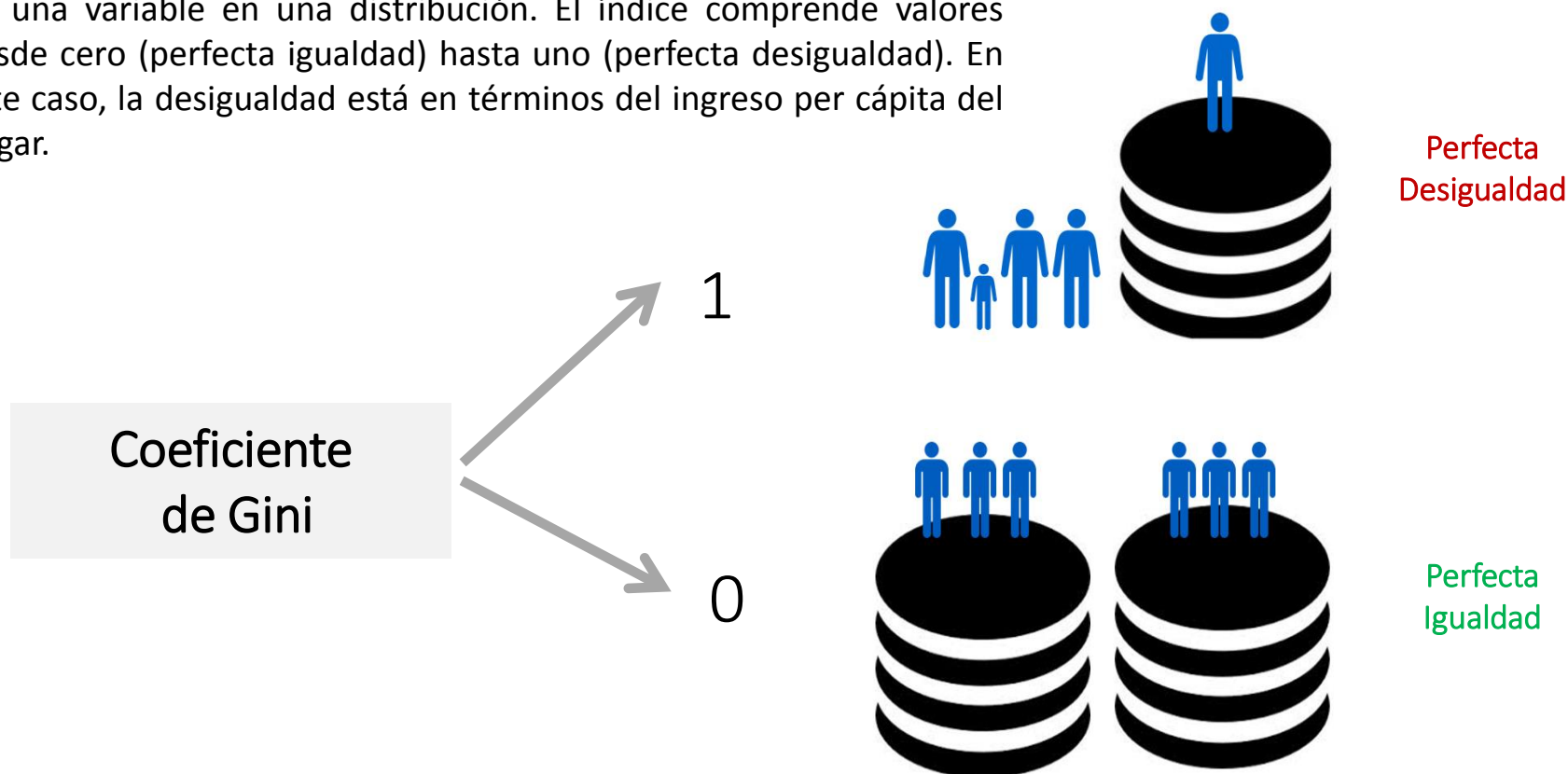
Pobreza Multidimensional

- Definiciones
- Aspectos metodológicos
- Tasa de Pobreza y Pobreza Extrema Multidimensional
- Índice de Pobreza Multidimensional
- Descomposición del IPM

Aspectos metodológicos

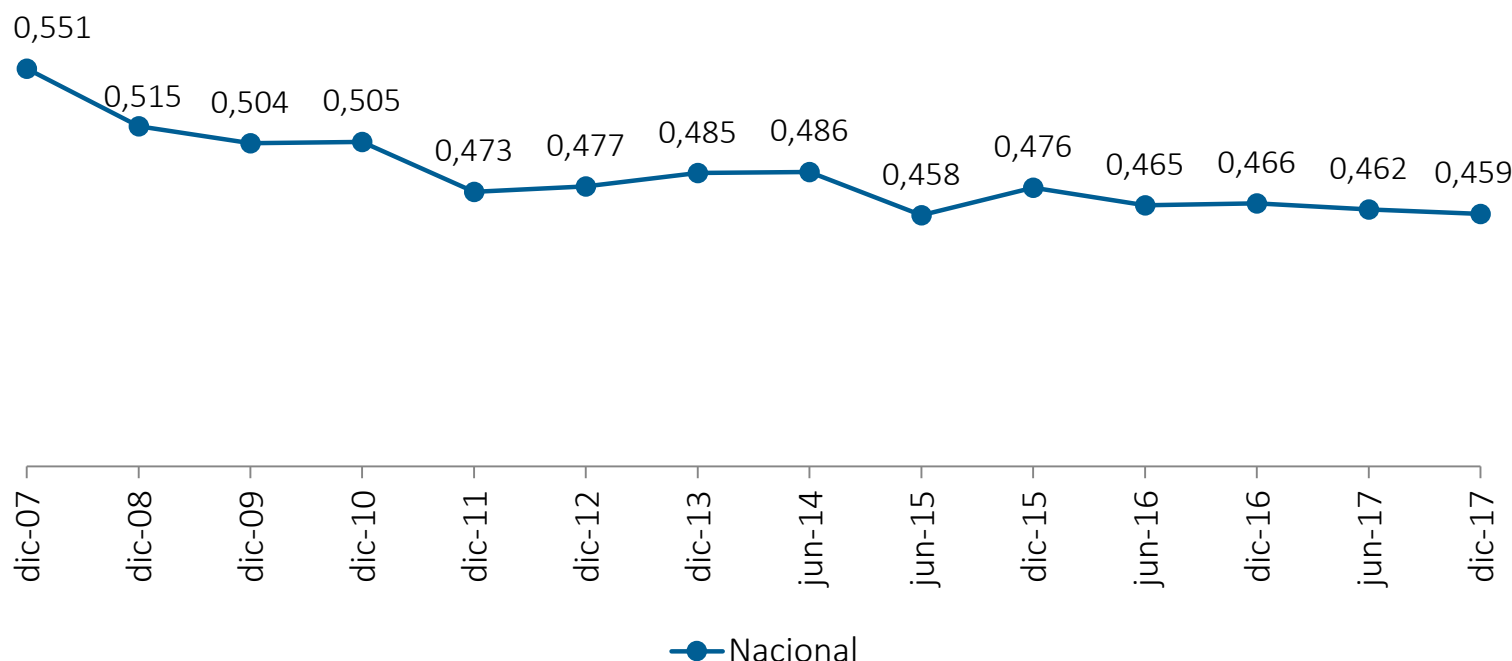
La desigualdad, hace referencia a la forma en que se distribuye el ingreso per cápita del hogar dentro de la sociedad. El indicador más utilizado es el **Coeficiente de Gini**.

Coeficiente de desigualdad de Gini.- Mide el grado de desigualdad de una variable en una distribución. El índice comprende valores desde cero (perfecta igualdad) hasta uno (perfecta desigualdad). En este caso, la desigualdad está en términos del ingreso per cápita del hogar.



Coeficiente de Gini: Nacional

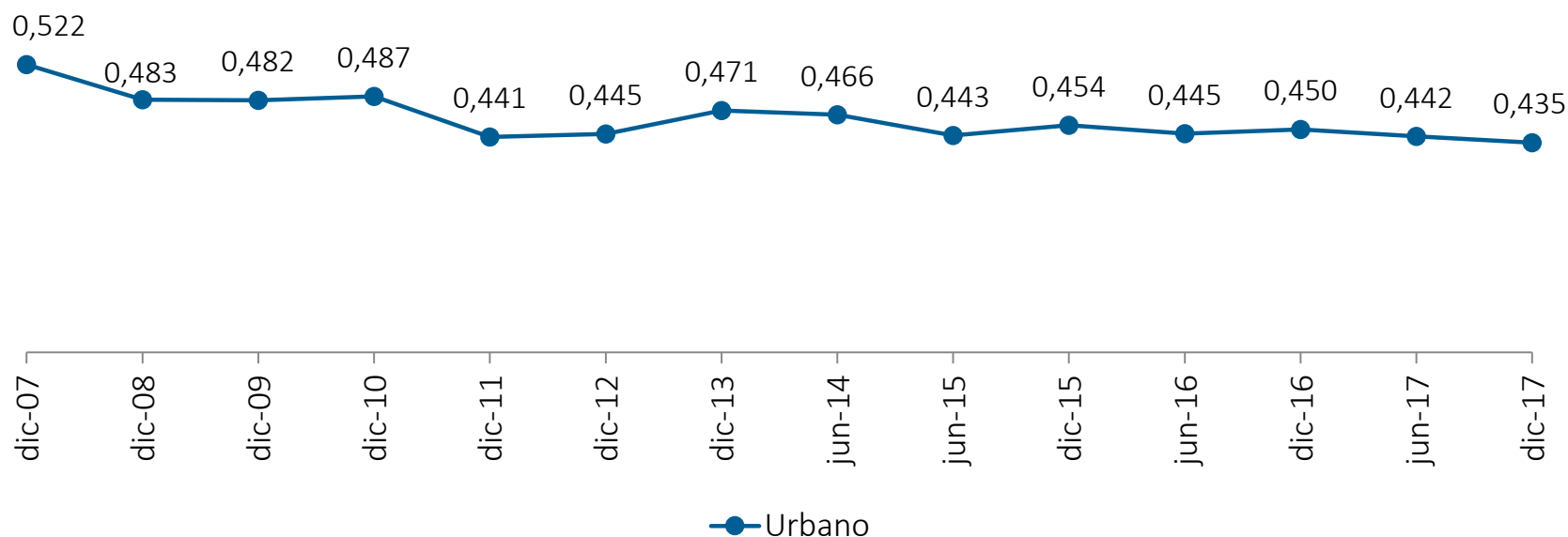
En diciembre 2017, el coeficiente de Gini a nivel **nacional** fue de **0,459**.



Notas: La significancia estadística se realiza al 95% de confianza.
Puntos de Gini.

Coeficiente de Gini: Urbano

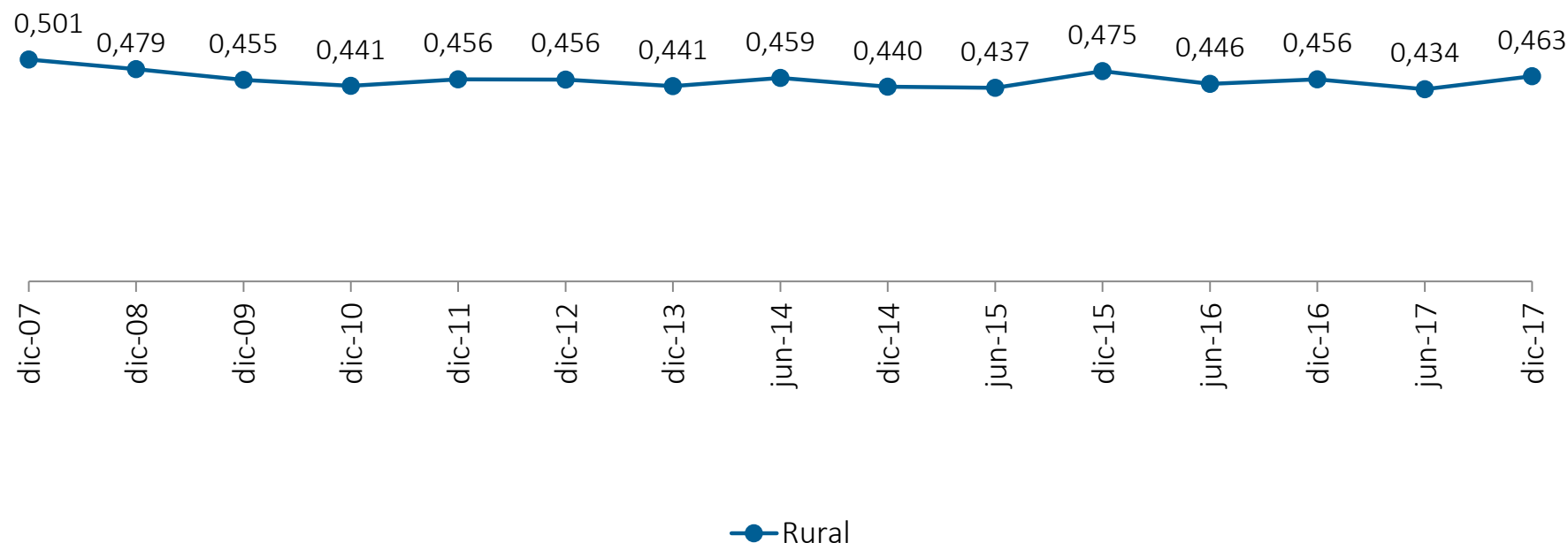
En diciembre 2017, el coeficiente de Gini a nivel **urbano** se ubicó en **0,435**.



Notas: La significancia estadística se realiza al 95% de confianza.
Puntos de Gini.

Coeficiente de Gini: Rural

En diciembre 2017, el coeficiente de Gini a nivel **rural** se ubicó en **0,463**.



Notas: La significancia estadística se realiza al 95% de confianza.
Puntos de Gini.

Contenido

Pobreza y desigualdad por ingresos

- Definiciones
- Aspectos metodológicos (pobreza)
- Líneas de pobreza y pobreza extrema
- Resumen: principales resultados diciembre 2016
- Pobreza y Pobreza Extrema: Nacional, urbano, 5 ciudades y rural
- Aspectos metodológicos (desigualdad)
- Coeficiente de Gini: principales resultados diciembre 2016

Pobreza por Necesidades Básicas Insatisfechas

- Definiciones
- Aspectos metodológicos
- Pobreza por NBI: nacional, urbano, rural

Pobreza Multidimensional

- Definiciones
- Aspectos metodológicos
- Tasa de Pobreza y Pobreza Extrema Multidimensional
- Índice de Pobreza Multidimensional
- Descomposición del IPM

Definiciones

Pobreza por NBI

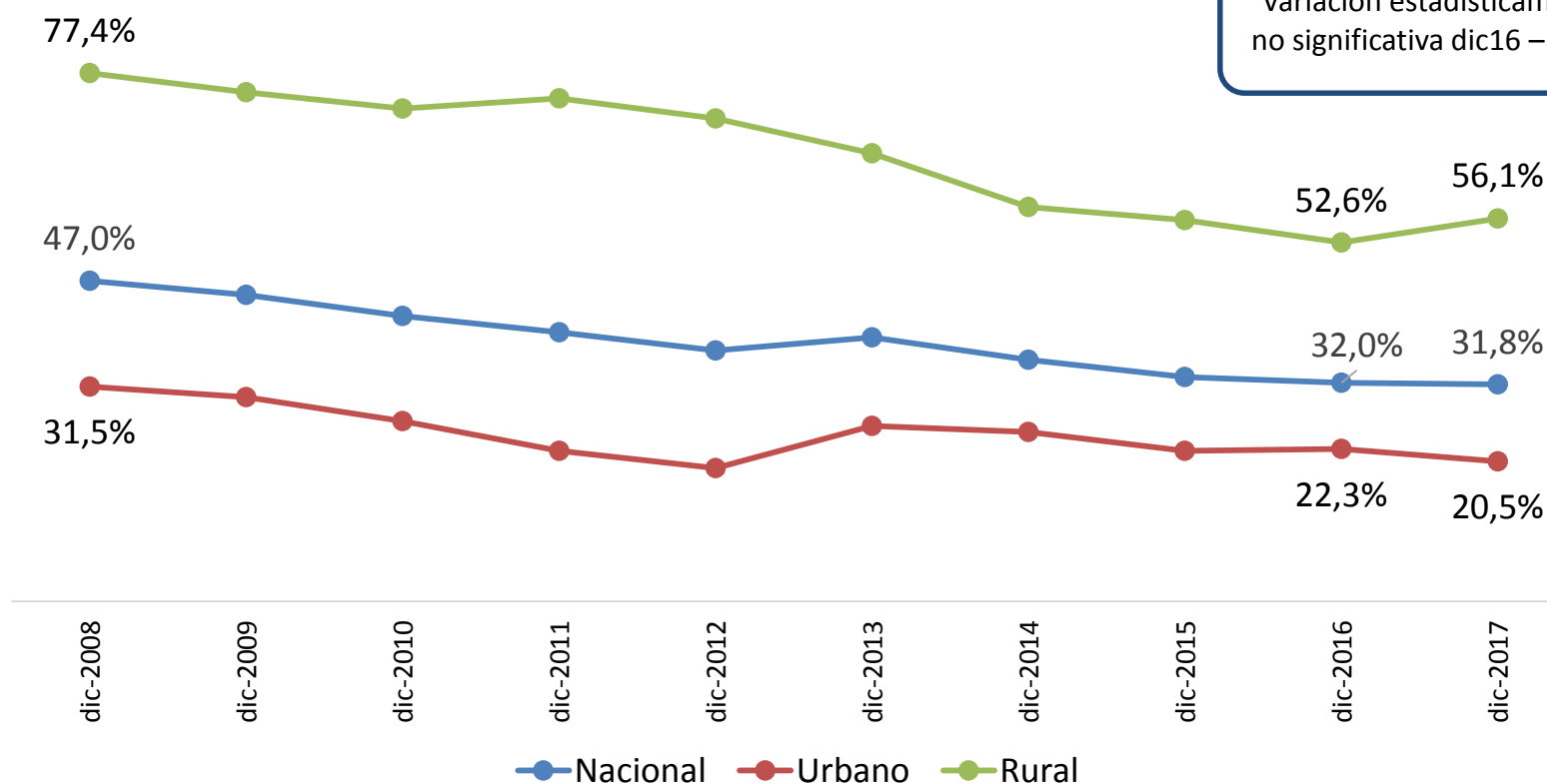
Pobreza por necesidades básicas insatisfechas (NBI).- una persona es pobre por necesidades básicas insatisfechas si pertenece a un hogar que presenta carencias en la satisfacción de al menos una de sus necesidades básicas representadas en cinco componentes: i) calidad de la vivienda, ii) hacinamiento, iii) acceso a servicios básicos, iv) acceso a educación y v) capacidad económica. Cada dimensión tiene un indicador de carencia asociado el cual se identifica a nivel de hogar y se analiza a nivel de persona.

Dimensión	Indicador	Un hogar es carente si:
Calidad de la vivienda	Materiales deficitarios de la vivienda	el material del piso es de tierra u "otros" o, el material de las paredes son de caña, estera u "otros"
Hacinamiento	Hacinamiento	la relación entre número de personas y número de dormitorios es mayor a tres o en el caso no existir ningún dormitorio exclusivo para dormir
Acceso a servicios básicos	Servicios básicos deficitarios	no tiene eliminación de excretas o la eliminación se hace por pozo ciego o letrina, o si la vivienda no obtiene el agua por red pública o tubería
Acceso a educación	Educación deficitaria	existen niños entre 6 a 12 años que no asisten a clases
Capacidad económica de los hogares	Dependencia económica	el jefe de hogar tiene 2 o menos años de escolaridad y la relación entre número de perceptores y el número de perceptores es mayor a tres

Pobreza por NBI: Nacional, urbano, rural

En diciembre de 2017, la pobreza por NBI a nivel nacional llegó a 31,8%, a nivel urbano a 20,5% y a nivel rural a 56,1%.

Variación estadísticamente
no significativa dic16 – dic17



Fuente:

Notas: (*) La significancia estadística se realiza al 95% de confianza.

(**) p.p.- Puntos porcentuales.

(***) la metodología es replicable desde el 2008 ENEMDU

Contenido

Pobreza y desigualdad por ingresos

- Definiciones
- Aspectos metodológicos (pobreza)
- Líneas de pobreza y pobreza extrema
- Resumen: principales resultados diciembre 2017
- Pobreza y Pobreza Extrema: Nacional, urbano, 5 ciudades y rural
- Aspectos metodológicos (desigualdad)
- Coeficiente de Gini: principales resultados diciembre 2017

Pobreza por Necesidades Básicas Insatisfechas

- Definiciones
- Aspectos metodológicos
- Pobreza por NBI: nacional, urbano, rural

Pobreza Multidimensional

- Definiciones
- Aspectos metodológicos
- Tasa de Pobreza y Pobreza Extrema Multidimensional
- Índice de Pobreza Multidimensional
- Descomposición del IPM

Definiciones

Pobreza Multidimensional

Tasa de Pobreza Multidimensional (TPM).-corresponde al porcentaje de personas que viven en hogares que tienen privaciones en una tercera parte o más de los indicadores ponderados ($K \geq 33.3\%$).

Tasa de Pobreza Extrema Multidimensional (TPEM).-corresponde al porcentaje de personas que viven en hogares que tienen privaciones en al menos la mitad de los indicadores ponderados ($K \geq 50\%$).

Intensidad de la Pobreza (A).- Corresponde al porcentaje promedio de privaciones de los pobres multidimensionales.

Índice de Pobreza Multidimensional (IPM).- es un índice que identifica el conjunto de privaciones de derechos a nivel de los hogares en 4 dimensiones y refleja la proporción de personas pobres multidimensionales y el porcentaje promedio de privaciones que cada persona sufre de manera simultánea. El índice está acotado entre 0 y 1, donde 1 significa que todos los hogares son pobres multidimensionalmente en todos los indicadores y 0 en caso que ningún hogar sea pobre multidimensional.

Aspectos metodológicos

Dimensiones, pesos e indicadores

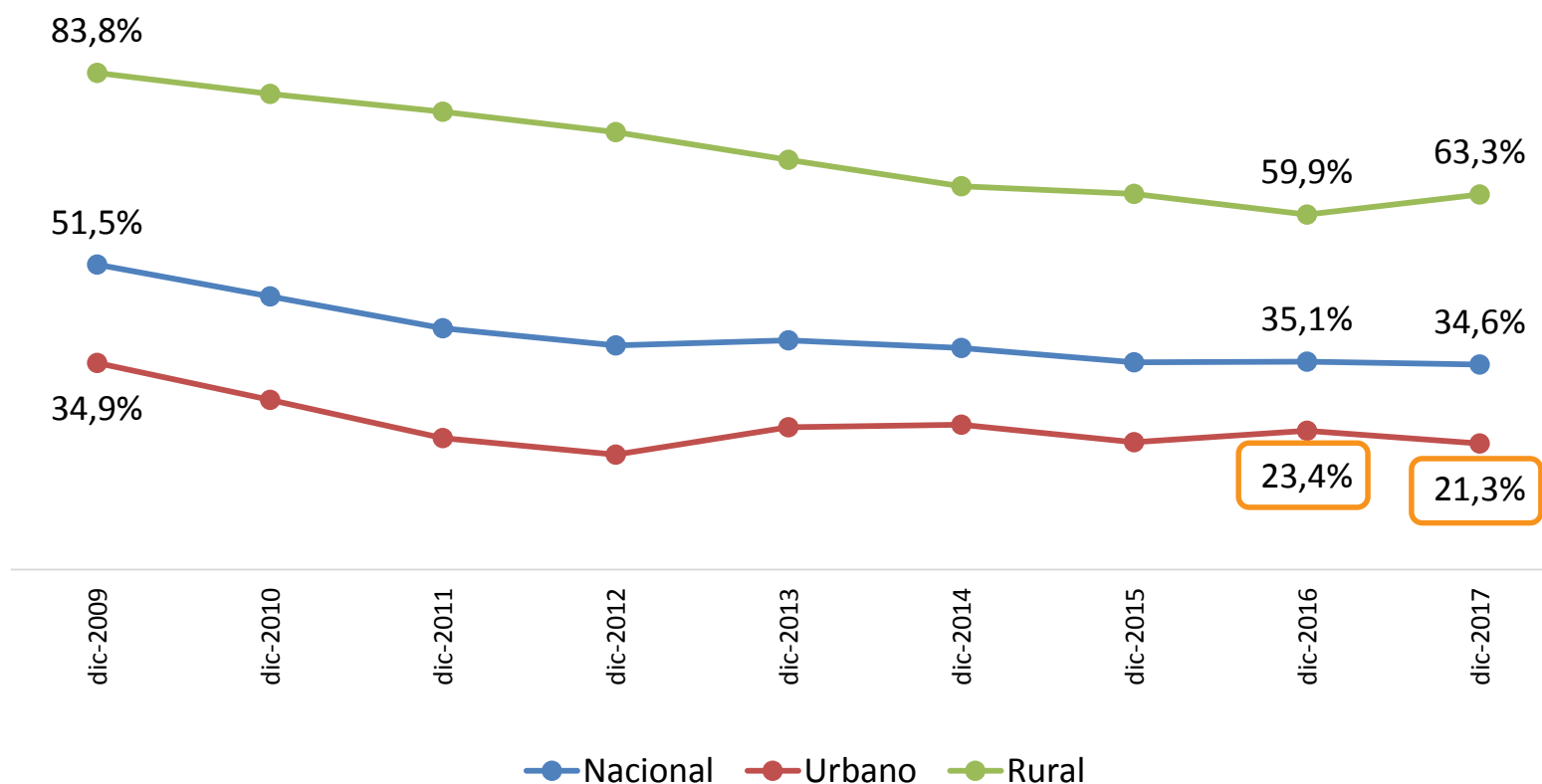


Variación
estadísticamente
significativa

Tasa de Pobreza Multidimensional

Nacional, urbano, rural

La tasa de pobreza multidimensional presentó una disminución estadísticamente significativa de -2,2 pp en el área urbana.



Fuente: ENECIDU-DICIEMBRE

Notas: (*) La significancia estadística se realiza al 95% de confianza.

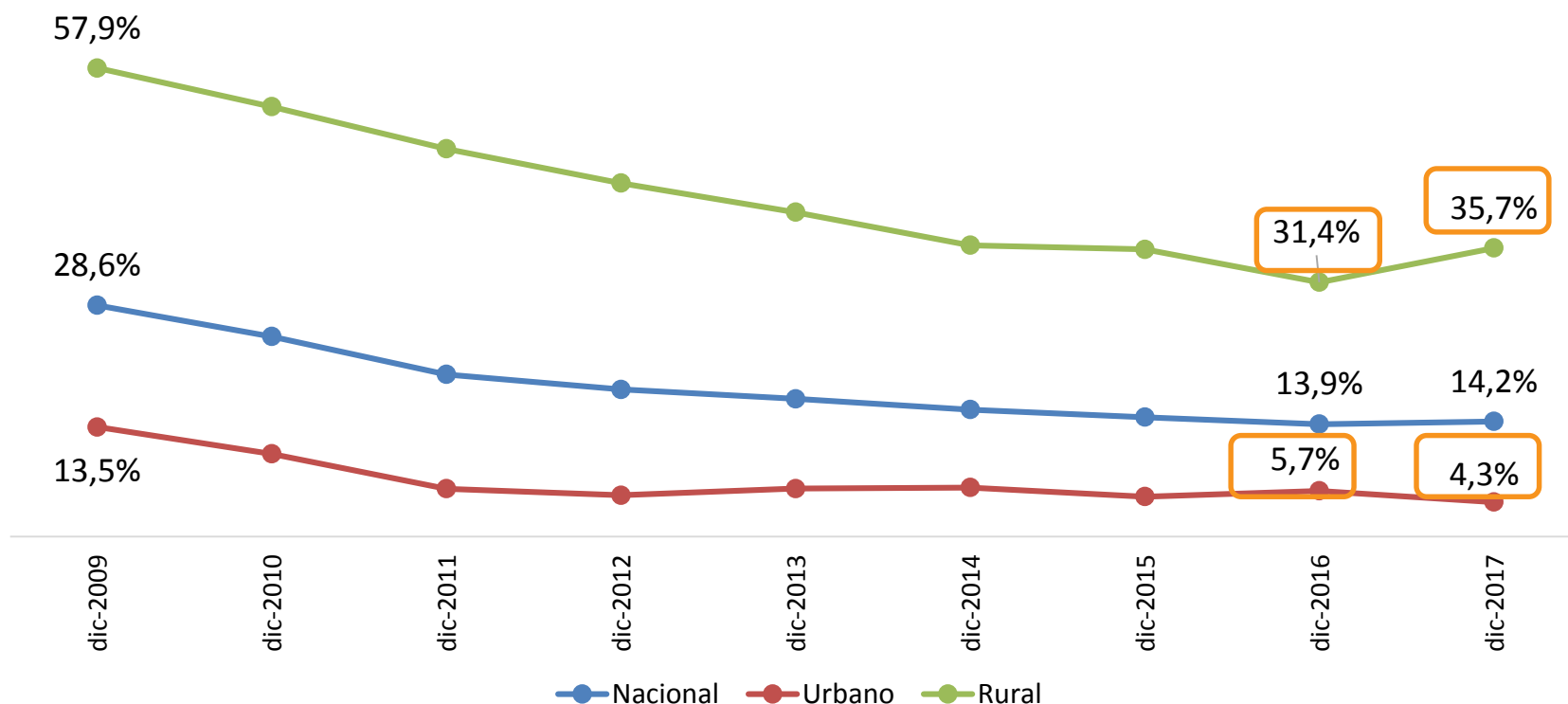
(**) p.p.- Puntos porcentuales.

Variación
estadísticamente
significativa

Tasa de Pobreza Extrema Multidimensional

Nacional, urbano, rural

La tasa de pobreza extrema multidimensional presentó variaciones estadísticamente significativas de -1,4 pp en el área urbana y 4,2 pp en el área rural.



Fuente: ENEMDU-Diciembre

Notas: (*) La significancia estadística se realiza al 95% de confianza.

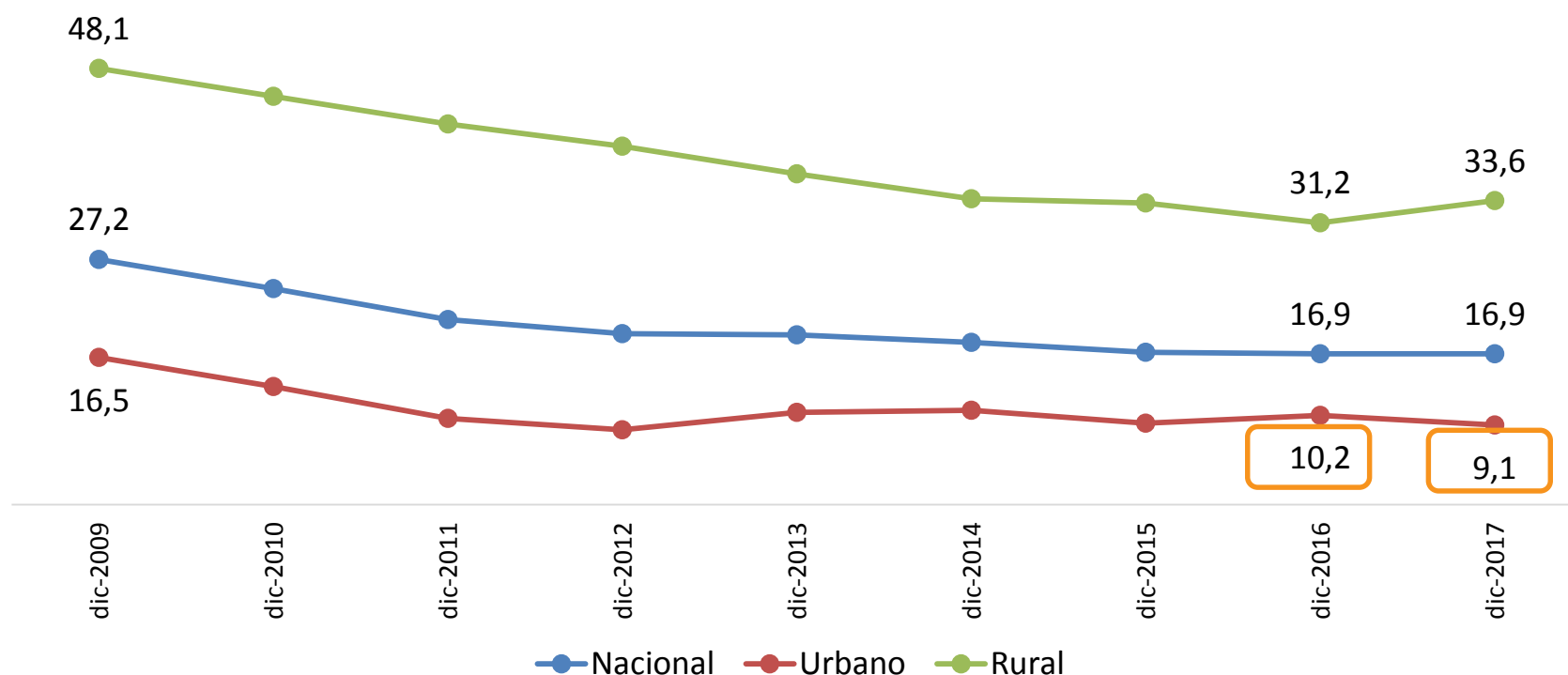
(**) p.p.- Puntos porcentuales.

Variación
estadísticamente
significativa

Índice de Pobreza Multidimensional

Nacional, urbano, rural

El índice de pobreza multidimensional presentó una disminución estadísticamente significativa de -1,1 pp en el área urbana.



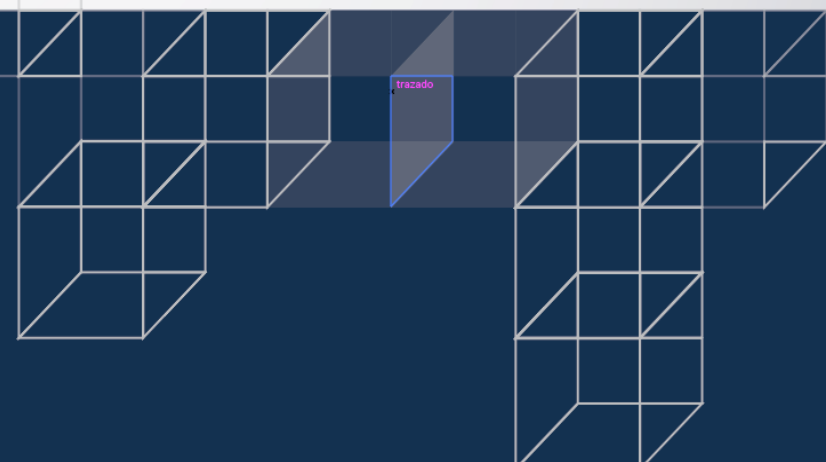
Fuente: ENEMDU-Diciembre

Notas: (*) La significancia estadística se realiza al 95% de confianza.

(**) p.p.- Puntos porcentuales.



www.ecuadorencifras.gob.ec



@ecuadorencifras



INEC/Ecuador



hec



INECEcuador



INEC Ecuador