

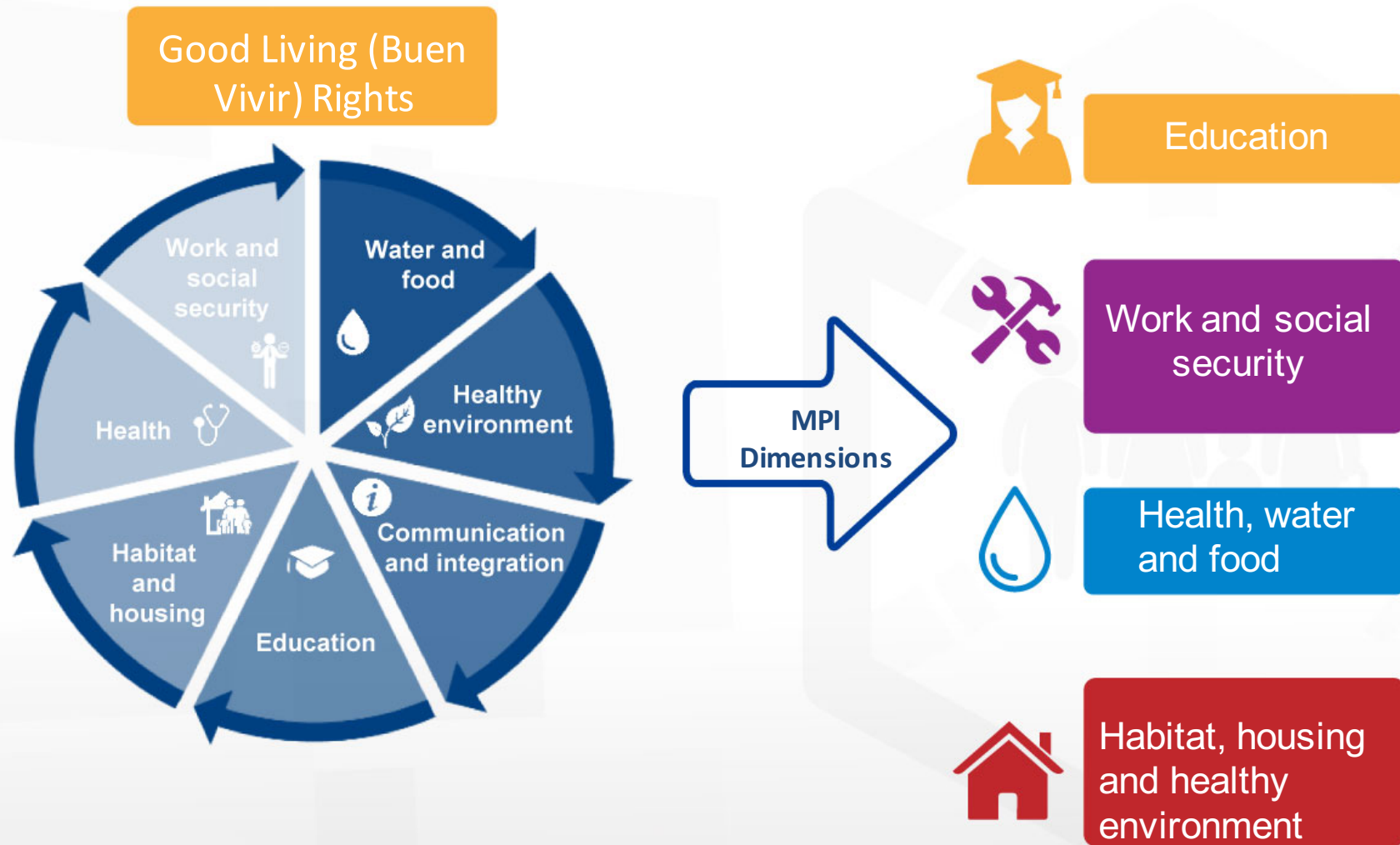


MULTIDIMENSIONAL POVERTY INDEX



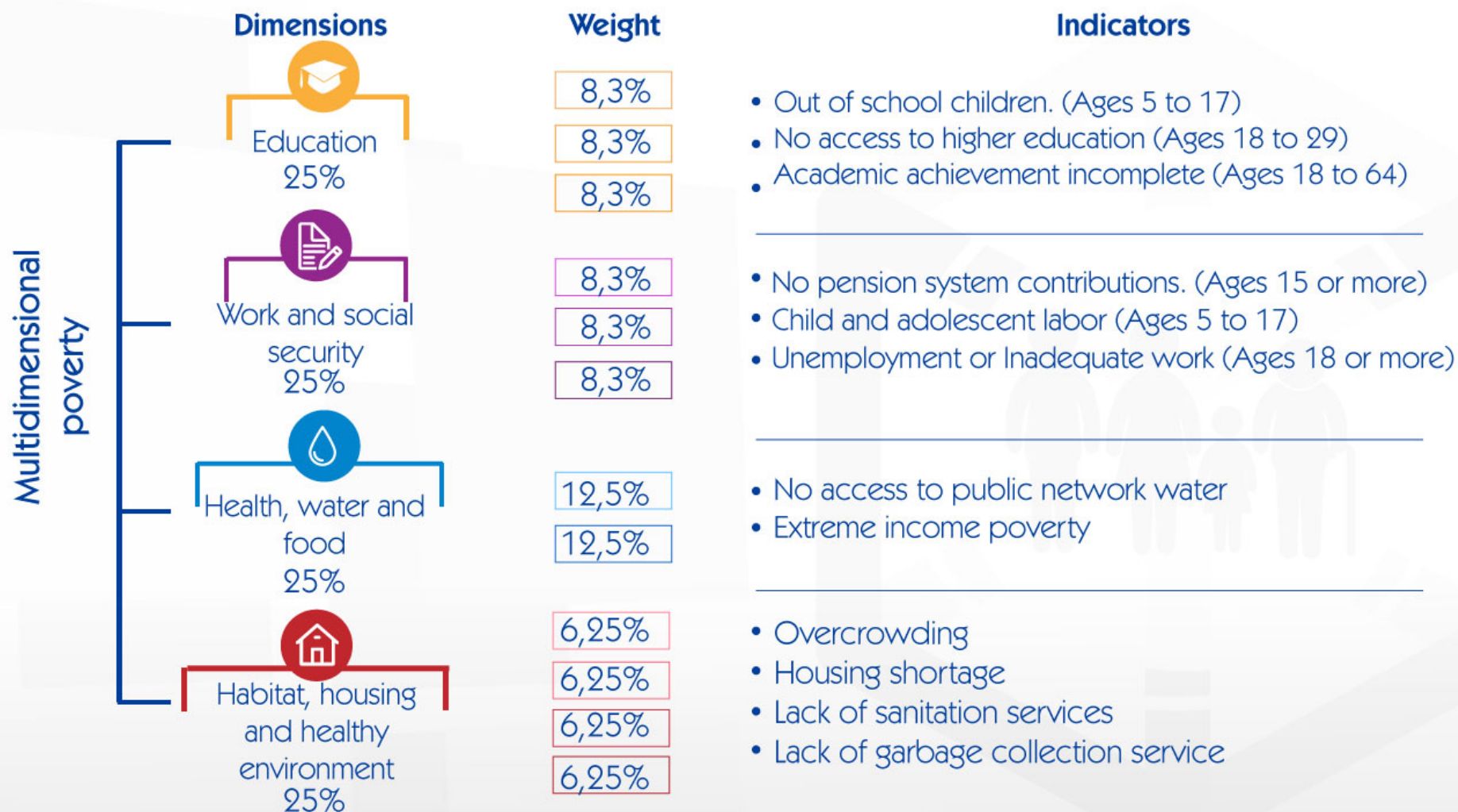


How do we understand Multidimensional Poverty?





What dimensions, weights and indicators are used?





MULTIDIMENSIONAL
POVERTY INDEX

Launch of IPM (February, 2016)

- Methodology and results
- International context and relevance
- Importance and use in public policy



Launch of IPM (February, 2016)

Ministerial Forum of
implementation of IPM in public
policy



Forum of international experiences
of IPM in Latin America



MULTIDIMENSIONAL
POVERTY INDEX

Tools for dissemination: Web page

ÍNDICE DE
POBREZA MULTIDIMENSIONAL

Metodología | Sintaxis | Tabulados | Presentación | Boletín | Infografía

La Pobreza Multidimensional

identifica múltiples carencias

a nivel de los hogares y las personas

en los ámbitos de la salud, la educación y el nivel de vida



Tools for dissemination: Social networks



POBREZA MULTIDIMENSIONAL

La pobreza debe concebirse como la privación de capacidades básicas y no meramente como la falta de ingresos.

La metodología de la **pobreza multidimensional** nos da una visión más clara de la situación del país.

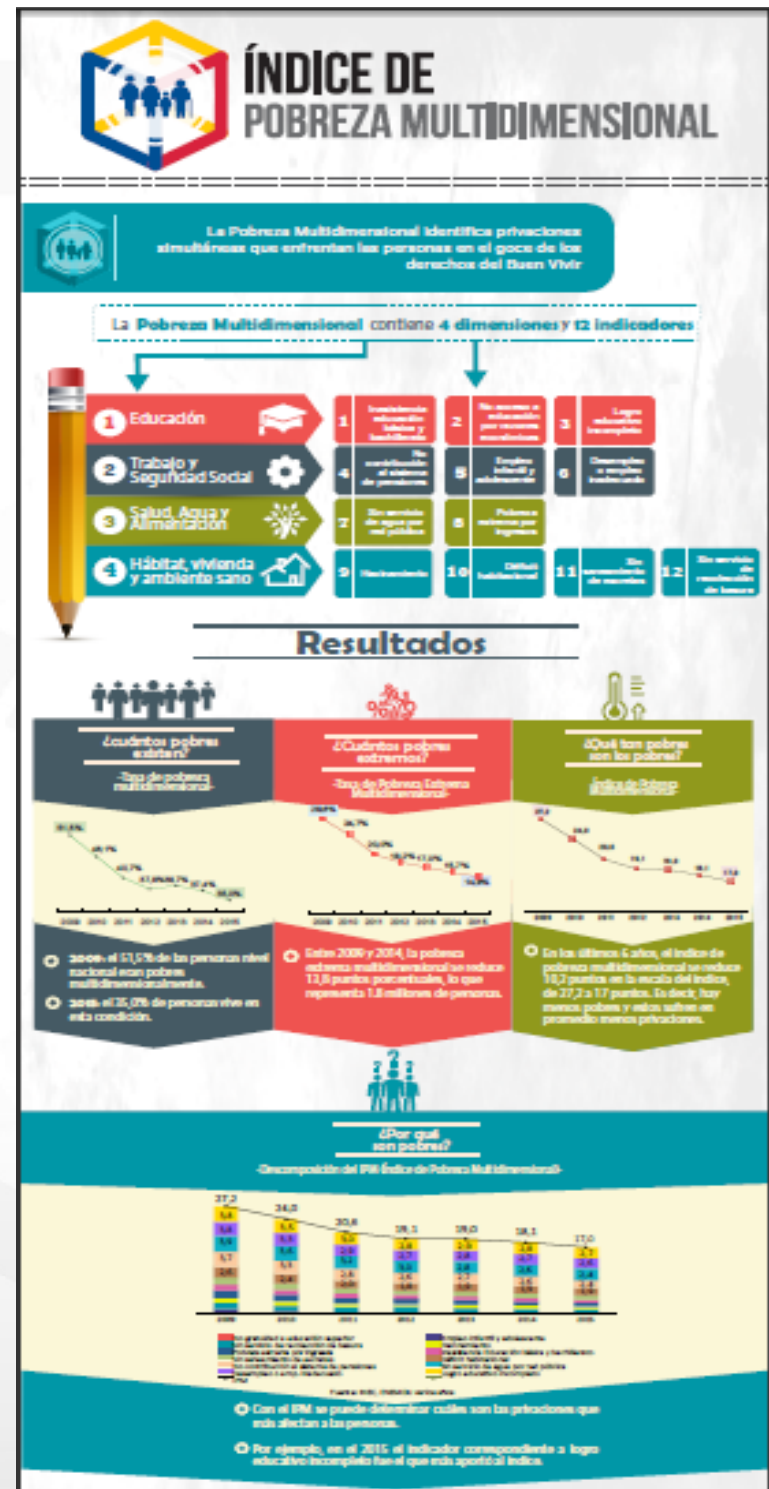
La pobreza por ingresos nos muestra sólo una cara de la pobreza.

Logos: INEC, Secretaría Técnica para la Erradicación de la Pobreza, Ministerio de Inclusión Económica y Social, Ministerio Coordinador de Desarrollo Social, Secretaría Nacional de Planificación y Desarrollo.



MULTIDIMENSIONAL
POVERTY INDEX

Tools for dissemination: Printed materials





MULTIDIMENSIONAL POVERTY INDEX

